



Maggie

Casaca Sanitaria Antibacteriana de Mujer con Tres Bolsillos

Hecha con 65% Poliéster Premium y 35% Algodón Premium, su tejido es suave, duradero y preparado para todo lo que tu turno te depare. El material ultrasensible e hipoalergénico garantiza comodidad sin irritaciones ni distracciones. Con tres bolsillos espaciosos, tendrás todo lo necesario al alcance de tu mano mientras haces magia en tu jornada.

Además, su sistema de enfriamiento automático, absorción de humedad y control de olores trabajan juntos para mantenerte fresca y seca, sin importar la duración de tu turno. Y en cuanto al cuidado, la Casaca Maggie es fácil de mantener: lavable hasta 90°C, ecológica y fácil de planchar.

Color: Healing Green

Certificados



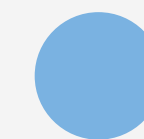
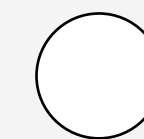
Características

- Mujer
- Camisola scrub manga corta
- 65% Poliéster Premium
- 35% Algodón Premium
- Corte semi-recto
- Lavable a 90°C
- Tejido ultrasensible e hipoalergénico Tacto muy suave y transpirable Enfriamiento automático
- Absorción de humedad excepcional Control de olores
- No libera fibras al lavarse
- Planchado fácil
- Diseñado y fabricado en España

Tallas disponibles



Colores disponibles



Essence White

Precision Grey

Healing Green

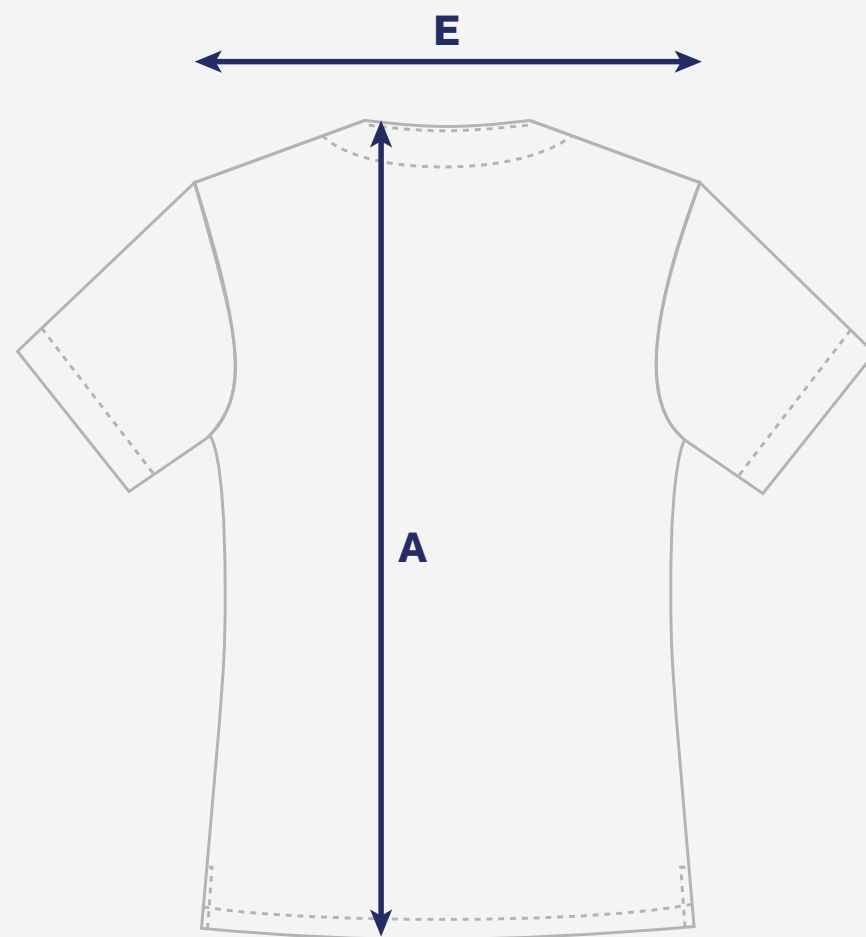
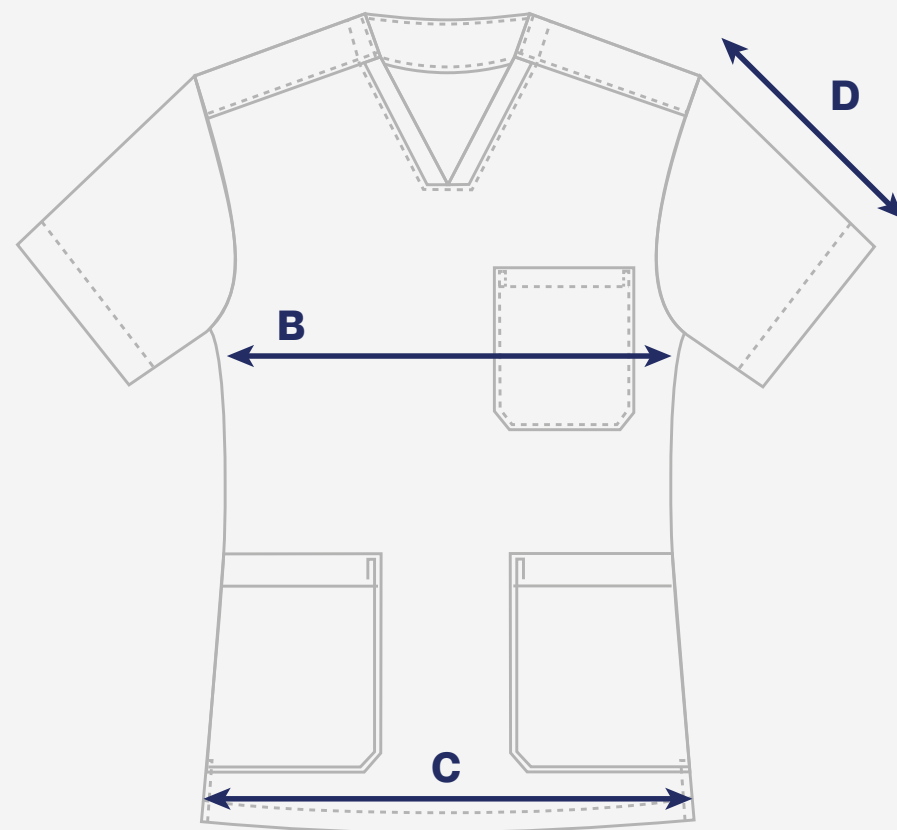
Serene Blue

Trust Navy



Florrie / Florrie Pro / Maggie / Maggie Pro

Sizechart



	(cm)	XS	S	M	L	XL	2XL	3XL
A	Largo total	68	69	70	71	71	71,5	71,5
B	Ancho pecho 1/2	46	50	53,5	57	61	65	68,5
C	Ancho bajo 1/2	48	51,5	55	59	63	66	70
D	Largo manga	21	21,5	22	23	24	25	26
E	Espalda	35	37	39	41,5	44	46,5	49

Contorno pecho (cm)	XS	S	M	L	XL	2XL	3XL
	...-85	86-94	95-101	102-107	108-115	116-123	124-130